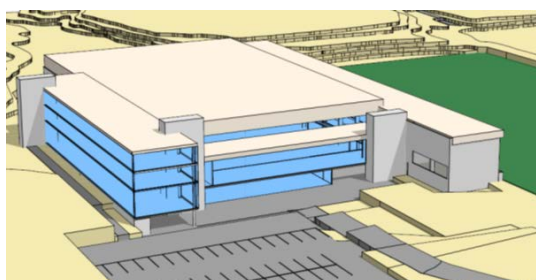




# Strategiplan for Spjelkavik idrettslag 2014-2018

– behandlet på årsmøtet 24. mars 2014.



(versjon 2, 07.03.14)

## 1. Innledning - Planforutsetninger

**"Idrettsglede for alle – mest mulig og best mulig aktivitet for flest mulig"** er Møre og Romsdal idrettskrets variant av norsk idretts overordnede visjon: "Idrettsglede for alle", vedtatt av Idrettstinget 6. mai 2011. Denne visjonen viderefører vi i Spjelkavik IL som vår lokale visjon.

En strategiplan er ikke en handlingsplan. Strategiplanen er langsiktig i den forstand at den skal omhandle perspektiv over flere år. Detaljeringsgraden skal være liten, i motsetning til en handlingsplan/ årsplan, som har et kortsiktig perspektiv. Strategiplanen er en årsmøtesak. De årlige handlingsplanene er styrets ansvar. Strukturen blir da slik:

- ✓ Idrettspolitisk dokument. Vedtas på Idrettstinget, som er norsk idretts høyeste organ.
- ✓ Strategiplan for Møre og Romsdal Idrettskrets.
- ✓ Strategiplan for Spjelkavik IL. Vedtas på årsmøtet og er forankret i Idrettspolitisk dokument og Strategiplan for Møre og Romsdal Idrettskrets.
- ✓ Årlige handlingsplaner. Etableres av sittende styre. Forankret i SIL's strategisk plan.

I dette strategidokumentet klargjør Spjelkavik IL sin rolle og satsningsområder som bidragsyter i å arbeide for felles mål for en mangfoldig, åpen og inkluderende idrett, med "Idrettsglede for alle" som overordnet visjon. All idrett er, til tross for sitt mangfold, dybde og bredde, en organisasjon som har til oppgave å arbeide for "mest mulig og best mulig aktivitet for flest mulig."

Mellom årsmøtet er det styret i Spjelkavik IL som må foreta nødvendige strategiske grep for å gjøre organisasjonen operativ i henhold til endrede rammevilkår/endrede omgivelser. Vi kan ikke vente til neste årsmøte eller på at andre skal løse problemene våre. Dersom vi har et plan som ikke tillater en slik dynamikk, har vi et problem!

## 2. Basisoppgaver for Idrettslaget

Spjelkavik ILs hovedmål skal være å være et naturlig samlingspunkt for fler-idretten i Spjelkavik og omegn. SIL's hovedfokusoppgaver er:

- ✓ Å opprettholde og utvikle idrett som en frivillig, medlemsbasert organisasjon.
- ✓ Å utvikle, drifte og vedlikeholde idrettsanlegg for å styrke et godt aktivitetstilbud gjennom den organiserte idretten
- ✓ Å prioritere aktiviteter rettet mot barn og ungdom
- ✓ Å bygge SIL som et fler-idrettslag
- ✓ Å fremme inkludering for alle i idretten
- ✓ Å legge til rette for sunn organisasjonsvekst i regionen
- ✓ Å fremme kontinuerlig kompetanseheving for organisasjon og ledere

### Retningslinjer for organisasjonsutvikling:

Medlemsmassen til SIL skal i størst mulig grad gjenspeile de idrettsaktiviteter vi har i vår region. Ved all vekst i medlemsmassen, både i antall og grupper, må SIL ha fokus på helheten til alle idrettsaktiviteter i Spjelkavik. SIL skal passe på at det er plass til både små og store grupper i SIL.

Alle eksisterende grupper og medlemmer har:

- ✓ Rett til å ha forutsigbarhet på rammevilkår, herunder tildelinger/inntekter

- ✓ Plikt til å prioritere aktiviteter for barn og ungdom
- ✓ Plikt til å legge til rette for sunn organisasjonsvekst for sin idrett i lokalmiljøet
- ✓ Plikt til å fremme kontinuerlig kompetanseheving for sin organisasjon og sine ledere
- ✓ Plikt til å fremme samarbeid på tvers av gruppene slik at flest mulig kan holde på lengst mulig.

Alle nye grupper og medlemmer har:

- ✓ Plikt til å dokumentere alle nødvendige investeringer og andre kostnader SIL blir eksponert for
- ✓ Plikt til å vise til tilstrekkelig inntektsgrunnlag for sin gruppe
- ✓ Rett til å ha forutsigbarhet på rammevilkår, herunder tildelinger/inntekter
- ✓ Plikt til å prioritere aktiviteter for barn og ungdom
- ✓ Plikt til å legge til rette for sunn organisasjonsvekst for sin idrett i lokalmiljøet
- ✓ Plikt til å fremme kontinuerlig kompetanseheving for sin organisasjon og sine ledere

#### Retningslinjer for anleggsutvikling:

Anleggsutvikling er et virkemiddel for å skape mer og bedre idrett og fysisk aktivitet.

Den samlede anleggsmassen skal:

- ✓ Legge til rette for allsidig idrett og fysisk aktivitet, tilpasset ønsket aktivitetsprofil i området
- ✓ Idrettsanlegg skal ha sin basis i lokale initiativ, der kravet om forankring i kommunalt planverk og lokale behov står fast
- ✓ Idrettsanlegg bør lokaliseres og utvikles slik at de blir viktige sosiale møteplasser, der spesielt barn og ungdoms interesser og behov ivaretas
- ✓ Idrettsanlegg skal være tilgjengelig for alle

Ved alle utvidinger av anleggsmassen skal:

- ✓ Investeringer ha stor fokus på realisme knyttet til finansieringsvilkår, der endring av tippenøkkelen og sterkere statlig medvirkning er nøkkelfaktorer.
- ✓ Alle kostnader som SIL vil påta seg tas med, som utgifter for vedlikehold under driftsfasen, samt eventuelle kostnader ved å legge ned aktiviteter om idrettsinteressene for regionen endrer seg.

### **3. Innsatsområder**

#### Organisasjonsutvikling:

Omfatter både vekst av eksisterende grupper/idretter og tilvekst av nye grupper/idretter.

Strategisk målsetning:	Eksempler på handlinger:
<ul style="list-style-type: none"> <li>✓ Alle undergrupper skal ha oversiktlige og stabile rammevilkår.</li> </ul>	<ul style="list-style-type: none"> <li>✓ Være en aktiv pådriver for bedring av offentlig tildeling av midler til idretten</li> <li>✓ Etablere en tydelig fordelingsnøkkel av SIL's felles tildelinger, her også tydelig med tanke på konsekvenser på vekst av medlemmer/grupper</li> <li>✓ Jobbe for en helhetlig fler-idrettsatsing, bygge en «branding» av SIL som et fler-idrettslag som favner om en størst mulig del av lokal området vårt.</li> </ul>
<ul style="list-style-type: none"> <li>✓ Etablering av flere nye idretter og grupper i</li> </ul>	<ul style="list-style-type: none"> <li>✓ Etablere tydelige krav til hva som forlanges av</li> </ul>

Spjelkavikområdet.	nye grupper, dette både mot investeringskostnader og driftskostnader. ✓ Etablere planer for prosess for etablering av nye grupper. Herunder innpass i rettigheter og plikter.
✓ Økt tildeling av midler til idrettslaget fra lokale og sentrale aktører, private og offentlige.	✓ Ved å fremheve at SIL er både en bredde- og fler-idrettsklubb bidra til å øke våre inntekter. ✓ Etablere en felles plan for å treffe sponsormarkedet med mest mulig optimalt produkt. Noen firmaer ønsker å fokusere på enkeltidretter, andre på fler-idretter. ✓ Dette gjelder også for markedsføring på våre anlegg.
✓	✓

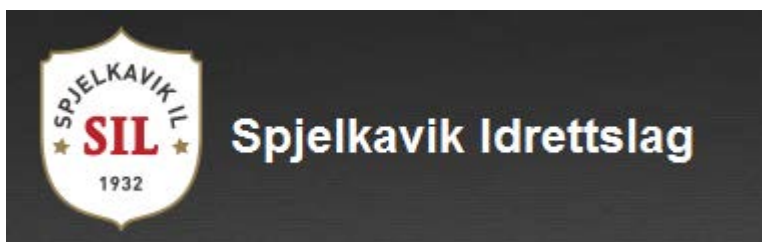
### Anleggsutvikling:

Omfatter både eksisterende anlegg og bygging/investering i nye anlegg.

Strategisk målsetning:	Eksempler på handlinger:
✓ At alle våre eksisterende anlegg til enhver tid tilfredsstiller det krav som aktivitetene i vårt område krever.	✓ Etablere rutiner for vedlikehold av utstyr grunnet slitasje og bruk: - normalt tas gjennom driftsbudsjettene til de enkelte idrettene/gruppene ✓ Etablere rutiner for vedlikehold av fast eiendom grunnet slitasje og bruk: - normalt tas gjennom driftsbudsjettet til SIL anlegg ✓ Etablere rutiner for investeringer som følge av nytt aktivitetsbehov for eksisterende idretter/grupper: - normalt tas gjennom investeringsbudsjettet til SIL ✓ Etablere rutiner for investeringer som følge av aktivitetsbehov for nye idretter/grupper: - normalt tas gjennom investeringsbudsjettet til SIL, dersom investeringskostnader og driftskostnader tilfredsstiller krav til etablering av nye idretter/grupper.
✓ At Spjelkavikområdet har anlegg som bidrar til å øke den fysiske aktiviteten, samt legger forholdene til rette for innpass av nye idretter i området.	✓ Jobbe tett mot kommune for å sikre idrettens/lokalområdets plass i kommunens planverk ✓ Etablere rutiner for investeringer som følge av aktivitetsbehov for nye idretter/grupper: - normalt tas gjennom investeringsbudsjettet til SIL, dersom investeringskostnader og driftskostnader tilfredsstiller krav til etablering av nye idretter/grupper. ✓
✓	✓

#### 4. Sammendrag

Denne strategiplanen ble sist vedtatt og evaluert på årsmøtet til Spjelkavik IL i mars 2014. Den er forankret i Idrettspolitisk dokument og Strategiplan for Møre og Romsdal Idrettskrets. Idrettsrådet i Ålesund har fortsatt en sentral plass i planen, dette fordi idrettsrådet er en lokal møteplass på tvers, en arena der lokale idrettsledere møtes for å påvirke og utvikle idrettspolitik for Ålesund kommune. Slik bidrar de til å forsterke betydningen av idrett og ledelse på tvers av sær idretter, og til å synliggjøre idrettens rolle i lokalsamfunnet.



***”idretts glede for alle – mest mulig og best mulig aktivitet for flest mulig”***

